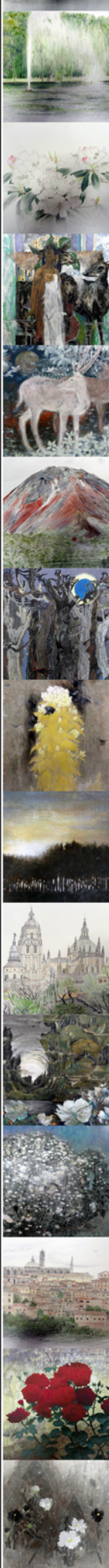


那波多目功
日本画の
下図展より
(部分)



爽涼の夏展

夏が来れば思い出す

小企画展*日本画の下図展
日本美術院理事
日本芸術院会員 那波多目功



2015夏の企画展
ROKUCHOU MUSEUM FLORA
六町ミュージアム・フローラ

後援 足立区

- 上村松園 鏑木清方 東山魁夷 宮下寿紀
- 青山巨幹 浅井忠 梅原龍三郎 東郷青磁
- 伊東深水 牧進 他



六町ミュージアム・フローラ

6.2(火)~7.31(金)

開館時間 11:00~17:00 (入館は閉館の30分前 16時30分まで)
 休館日 毎週日曜日・月曜日
 入館料 大人 300円 学生・生徒 200円 小学生以下無料(保護者同伴)
 アクセス [バス] 西新井駅東口-「六町駅」-八潮北口/綾瀬駅-「六町駅」-竹ノ塚駅東口
 北千住花畑車庫線「六町駅」花畑団地/循環バス「六町駅」下車
 【つくばエクスプレス】六町駅下車 出口(A1) 六町ミュージアムフローラまで徒歩3分

【案内板】 六町駅エレベータ・エスカレーターを降りて(地上階)左手にあります。

〒121-0073 東京都足立区六町2-5-35 TEL 03-3885-7333
詳しくはホームページ<http://rokucho-museum.sakura.ne.jp/> またはお問合せください。

