



ROKUCHOU MUSEUM FLORA
六町ミュージアム・フローラ

日本の美 **夏** の花鳥風月2024 後援 足立区

潮風・涼花展



牧進「光華」



東山魁夷「溪声」



山口蓬春「初夏の頃」



山口蓬春「潮騒」

2024/6.5(水) 2024 7.31(水) 休館日: 日/月/火曜日

開館時間

11:00~17:00 (入館は閉館の30分前 16時30分まで)

入館料 大人 300円 学生・生徒 200円 中学生以下無料(小学生以下保護者同伴)

アクセス【バス】西新井駅東口/八潮北口/綾瀬駅/竹ノ塚駅東口/北千住/ 循環バス「六町駅」下車

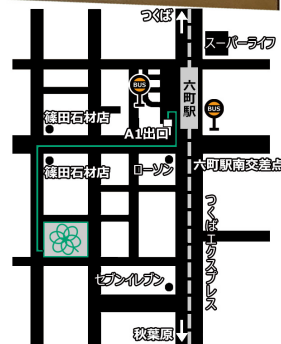
【つくばエクスプレス】六町駅下車/A1出口より、六町ミュージアムフローラまで徒歩 約3分

六町ミュージアム 検索

東京都足立区六町2-5-35 Tel03-3885-7333



ROKUCHOU
MUSEUM
FLORA



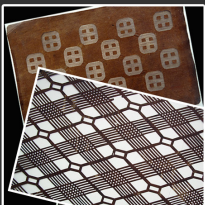
常設
Gallery

伊勢型紙

型絵染/小林今日子

型染/林和子

■夏展/常設ギャラリー■ 夢見るように……



東郷青児コーナー